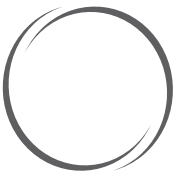


# إكمال ملفك الشخصي لدائرة القيادة™



The Leadership Circle

## تهانينا!

لقد تمّ اختيارك للمشاركة في عملية تقديم الملاحظات الخاصة بالملف الشخصي لدائرة القيادة 360. ستساعدك هذه العملية في الحصول على معلومات معمّقة بشأن قيادتك. وسيمنحك هذا الكتيّب المعلومات التي تحتاج إليها من أجل معرفة كيفية الولوج، تعيين مقيّمين، إكمال الاستبيان ومعرفة نتائجك.

اللف  
الشخصي  
لدائرة  
القيادة

360°





ثمة ثلاث  
خطوات لإكمال  
ملفك الشخصي  
لدائرة القيادة.



الخطوة ١ تعيين مقيمين

الخطوة ٢ إكمال الاستبيان الذاتي

الخطوة ٣ مراجعة النتائج

## الخطوة 1 تعيين مقيمين

ستتلقى بريداً إلكترونياً من [notifications@theleadershipcircle.com](mailto:notifications@theleadershipcircle.com). اضغط على الرابط الموجود في البريد الإلكتروني واتبع الإرشادات من أجل تحديد المقيمين الخاصين بك. نقترح أن تشمل رئيسك، رئيس رئيسك (إن وجد)، نظراءك، المرؤوسين المباشرين، غيرهم (أبرز أصحاب المصالح، عملاء أو نظراء إضافيين، مرؤوسين مباشرين سابقين، الخ). قم بدعوة المقيمين من خلال إدخال عناوين بريدهم الإلكتروني وأسمائهم في بوابة الملف الشخصي لدائرة القيادة.

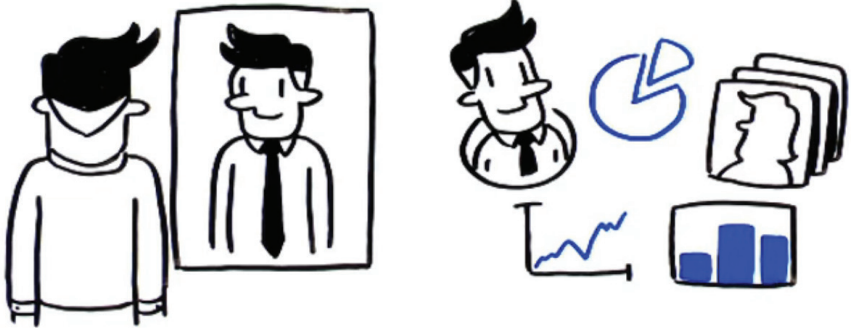
من الجيد أن ترسل للمقيمين ملاحظة شخصية بشكل مسبق تطلب منهم بموجبها مساعدتك في تحقيق مرحلة تطوّر كقائد وتعلمهم كذلك بأنهم سيتلقون رسالة إلكترونية من [notifications@theleadershipcircle.com](mailto:notifications@theleadershipcircle.com) ستشمل إرشادات حول كيفية الاشتراك.





## الخطوة ٢ إكمال الاستبيان الذاتي

أكمل الاستبيان الذاتي من خلال الولوج إلى البوابة من البريد الإلكتروني الذي تلقيته من [notifications@theleadershipcircle.com](mailto:notifications@theleadershipcircle.com) سيستغرق الأمر حوالي 20 دقيقة.



## الخطوة ٣ مراجعة النتائج

سيصل بك مستشارك من أجل تحديد موعد للقاء بغية تزويدك بنتائجك.

### جلسة إعطاء ملاحظات مع المدرب





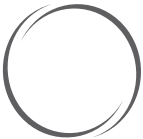
# القائد الفعّال يتفوق

على القائد غير الفعّال

# في كل مرة

~ دابليو. ايه. (بيل) أدامز

الرجاء زيارة الموقع التالي  
[LEADERSHIPCIRCLE.COM](http://LEADERSHIPCIRCLE.COM)



The Leadership Circle®