

# 选择评估者的小技巧

## 选择这样的评估者/评分员：



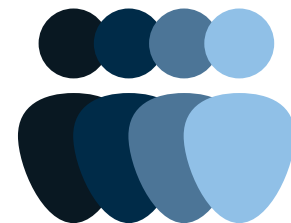
非常了解您，会向您提供坦诚的反馈意见



有良好意愿，真诚地希望帮助您进一步了解自己的领导力



了解您的工作职责和您发挥影响力的领域



能够根据您在工作中担任的多种角色对您进行评估

## 评估者 分组及关系性质

(不必使用所有分组)

### 上级的上级

对上级的上级的工作绩效进行评估。可邀请一位或多位。

(非必须)

### 上级

对您的工作绩效进行评估。可邀请一位或多位。

### 同辈

了解您作为领导者的工作，但不向您汇报，也不对您的工作绩效评估提出意见。

### 直接下属

向您汇报工作，由您完成对其工作绩效的评估。

### 其他人

可能包括：供应商、客户、合作伙伴或在公益项目中与您共事的人。

\*同辈、直接下属和其他人分组中，至少需要有三名评估者完成测评问卷。如果完成人数少于三人，反馈仍将被记录，但仅计入他评分数汇总数据中。

\*如果您选择了一位以上的上级或上级的上级，评估者给出的分数在呈现时将被汇总。

## 注意事项

- 可邀请的评估者人数没有上限。为确保统计意义上的有效性，评估者的绝对最低人数为 5 人。我们建议您邀请 10 到 15 人，以便对评估者进行分组。
- 请先通过电子邮件或电话联系您选定的评估人，然后再将他们添加到 LCP 测评项目系统中。
- 我们鼓励您记住在每个分组中分别邀请了哪些评估人。LCP 报告完成后，您将无法再看到您邀请的评估人名单。
- 每位评估人将花费 20 到 25 分钟完成测评。
- 您不必使用所有评估者分组。留空某分组不会影响最终评分。
- 您收到的 LCP 报告中，只有上级和上级的上级分组会显示评估者的个人评分结果，其他分组的评分在呈现时都会遵从匿名保密原则。在报告中，直接下属、同辈和其他分组中的评分者会按三人或三人以上的小组汇总呈现，以确保反馈和评分的匿名性。

