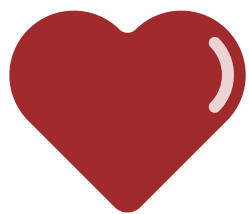


フィードバック提供者を選ぶヒント

以下のような人を選びましょう



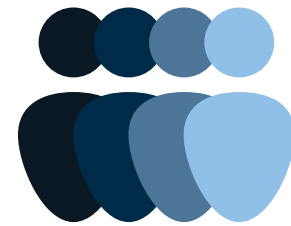
あなたのことをよく知っていて、あなたに正直なフィードバックを提供してくれる



善意があり、あなたが自分について学ぶための力になりたいと誠実に思っている



あなたの任務・職責やあなたの影響領域を理解している



あなたが担っている様々な役割に関連してあなたについて説明することができる

フィードバック提供者 カテゴリーと 関係性

(全てのカテゴリーを満たす必要はありません)

上司の上司

あなたの上司の成績評価をする人
1名以上
(任意)

上司

あなたの成績評価をする人
1名以上

同僚

リーダーとしてのあなたの仕事を知っているが、あなたの部下ではなく、逆にあなたの評価をする人でもない

直属の部下

あなたに報告する立場の人
あなたが成績評価をする人

その他

ベンダー、顧客、業務パートナーなど。
もしくはボランティア活動等、業務外のプロジェクトで関わる人

*同僚、直属の部下、その他は各カテゴリー3名以上が回答を完了することが必要です。3名に満たない場合は、回答は全体には反映されますがカテゴリー別(ブレイクダウン)では見ることができません。

*上司、上司の上司は1名以上回答を完了するとカテゴリー別のスコアを見ることができます。各カテゴリー2名以上の場合はまとめてレポートされます

ご留意いただきたいこと

- フィードバック提供者の数には制限はありません。統計的に意味のある結果を得るための最低人数は5名ですが、カテゴリー別の結果を活用できるよう、全部で10~15名くらいを推奨します
- フィードバック提供者を選んだら、LCPのサーベイシステムに入力する前に、メールや電話等で事前に依頼の連絡をしましょう
- 参加者(リーダー)は誰をどのカテゴリーにしたかを記憶しておくことをお勧めします。LCPレポートが作成されると、参加者は招待したフィードバック提供者のリストをシステムで見ることができなくなります
- フィードバック提供者が回答を完了するのに20~25分ほどかかります
- 全てのカテゴリーを使う必要はありません。使わないカテゴリーがあっても全体の結果に影響することはありません
- あなたが受け取るLCPレポートには、上司、上司の上司以外は、フィードバック提供者個人の採点は記載されません。上司、上司の上司の場合は1名だけ回答した場合は個人の採点が記載されることとなります。他のカテゴリーの個人の採点は開示されません。匿名性を保つため、直属の部下、同僚、その他のカテゴリーの人たちの採点は、各カテゴリー3名以上いる場合のみまとめてレポートに表示されます

