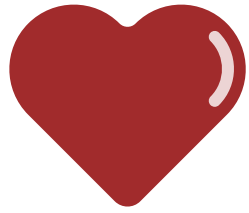


평가자 선택에 대한 팁

다음과 같은 기준으로 평가자를 선택해 보세요.



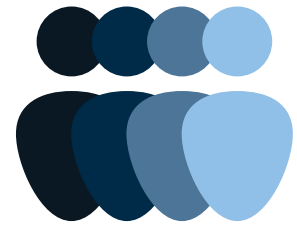
당신을 잘 알고 있으며 솔직한 피드백을 제공할 수 있습니다.



당신의 리더십 개발을 진심으로 돕고자 하는 좋은 의도를 가지고 있습니다.



당신의 업무 책임 범위와 영향력을 이해합니다.



업무 상 발휘해야 하는 당신의 다양한 역할을 맥락 삼아 당신을 평가할 수 있습니다.

평가자 카테고리 및 관계

(모든 카테고리의 평가자를 선택할 필요는 없습니다)

상사의 상사

상사의 업무 성과를 평가하는 분.
최소 한 분을 선택하세요.
(선택 사항)

상사

당신의 업무 성과를 평가하는 분.
최소 한 분을 선택하세요.

동료

리더로서의 당신의 업무를 알고 있지만 당신에게 보고하지 않거나 당신의 업무 성과를 평가하지 않는 분.

부하직원

당신에게 보고하며 당신이 그의 업무 성과를 평가하는 분.

기타

협력업체, 고객사, 기타 부서 파트너, 또는 외부 프로젝트나 자원봉사 프로젝트에서 함께 일한 분.

*동료, 부하직원, 기타 카테고리는 최소 3명의 평가자를 선택해야 합니다. 만약 3명 이하의 평가자가 응답한다면 그들의 피드백과 답변은 전체 타인 평가 점수에만 반영됩니다.

*만약 1명 이상의 상사 또는 상사의 상사가 선택되었다면 합산되어 보여집니다.

유의 사항

- 선택할 수 있는 총 평가자 수는 제한이 없습니다. 다만 통계적 유효성을 보장하기 위한 최소 평가자 수는 5명입니다. 통상 평가자 카테고리가 세분화된 다양한 피드백을 받기 위해서는 총 10-15명을 선택할 것을 권장합니다.
- 선택한 평가자의 정보를 시스템상 입력하시기 전에 반드시 직접 전화나 이메일로 연락하여 평가자로 선택하였음을 알려주실 것을 당부드립니다.
- LCP 리포트가 완료되면 초대했던 평가자 목록이 더 이상 표시되지 않습니다. 따라서 리더 당사자는 각 카테고리 별 선택한 평가자가 누구였는지를 기억해 두시길 권장드립니다.
- 각 평가자가 평가를 마치는 데에는 약 20-25분이 소요됩니다.
- 모든 카테고리의 평가자를 선택하지 않으셔도 됩니다. 한 카테고리의 데이터가 없더라도 최종 결과에는 영향을 미치지 않습니다.
- LCP 리포트는 상사 및 상사의 상사의 개별 평가 점수만 보여주며 나머지 카테고리의 평가자들은 기밀로 간주됩니다. 따라서, 리포트 상 부하직원, 동료 그리고 기타 카테고리에 선택된 평가자들의 평가 점수는 그들의 익명을 보장하기 위해 그룹으로 취합되어 나타납니다.

